

Nordea Ejendomme



Vesterbrogade 8, 1620 København V

Kontakt Udlejer: Søren Johansen
Udlejningschef

Direkte: 43 33 81 12
soren.johansen@nordeaejendomme.dk



Vesterbrogade 8, 1620 København V

Stor butik på Vesterbrogade

Godt beliggende butikslejemål midt i byen i et befærdet område med masser af butikker, lige på hjørnet af Vesterbrogade og Trommesalen. Butikken består af et stort butikslokale samt nogle kontorer og gode personalerum.

Lejemålet ligger tæt på Hovedbanegården og Vesterport Station. Begge steder kører mange busser. Ejendommen ligger på hjørnet af Vesterbrogade og Trommesalen, dvs. midt i Københavns Centrum.

Information

- Stor synlighed
- Stort salgslokale
- Midt i indre by

Økonomi

| | |
|------------------|-------------------------|
| Årlig leje butik | 3.000 kr/kvm |
| Andre vilkår | Ventilation m.m. |
| Månedlig leje | 130.510 kr |
| Moms | Ja |
| Depositum | 6 mnd. leje |
| A conto varme | 109 kr/kvm |
| A conto drift | 399 kr/kvm |
| Lejeregulering | min. 3% |

Information

| | |
|-----------------|----------------------------|
| Sagsnummer | 1603 |
| Benyttelse | Butik |
| Total størrelse | 425 kvm |
| Ledig fra | Nu |
| Fremlejeret | Kan aftales nærmere |
| Afståelsesret | Kan aftales nærmere |
| Opsigelse | 6 mnd. |
| Energimærke | F |

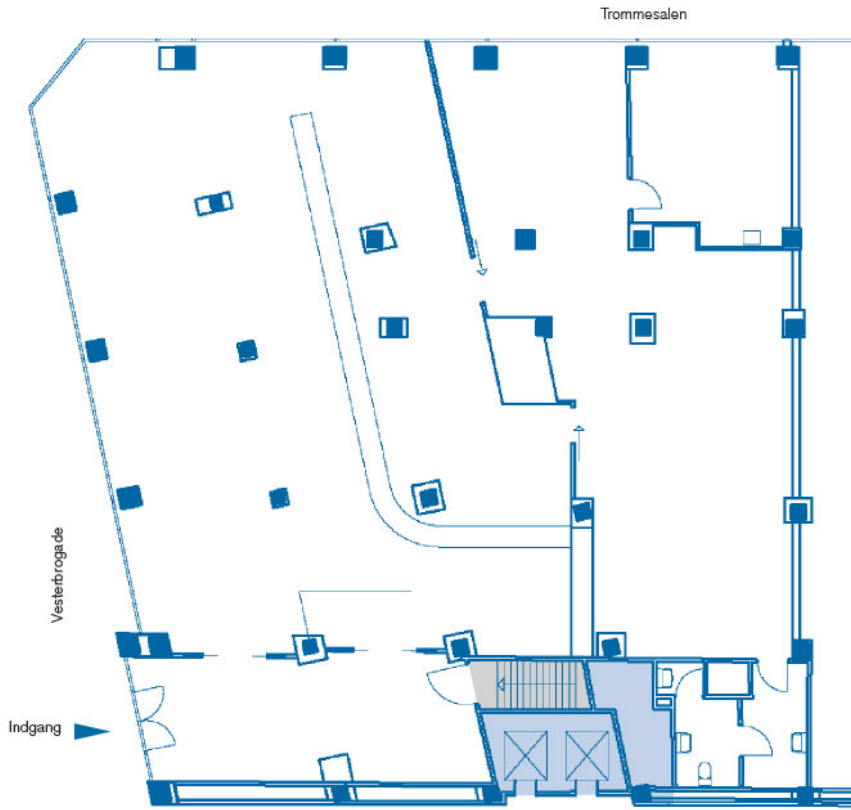












Nordea Ejendomme er en af Danmarks største erhvervsudlejere. En lang række små, mellemstore og meget store danske virksomheder og organisationer, private som offentlige, er lejere hos os. Bag Nordea Ejendomme står Skandinaviens største bank Nordea, så vi tør godt love dig, at du er i trygge hænder hos os.

Vi vil gøre hvad vi kan, for at du og din virksomhed bliver rigtig glade for at bo hos os.

